

NOUVEAU !

# Demandez votre carte d'accès aux déchèteries

**OBLIGATOIRE**  
**POUR TOUS**  
**LES PARTICULIERS**  
**ET LES**  
**PROFESSIONNELS**  
**À COMPTER DU**  
**2 OCTOBRE 2023**

**FAITES VOTRE**  
**DEMANDE EN LIGNE**

*N'ATTENDEZ PAS !*



**VALABLE POUR LES 15 COMMUNES DE L'AGGLO :**  
Chaumes-en-Retz | Chauvé | Cheix-en-Retz |  
La Bernerie-en-Retz | La Plaine-sur-Mer | Les Moutiers-en-Retz |  
Pornic | Port-Saint-Père | Préfailles | Rouans |  
Saint-Hilaire-de-Chaléons | Saint-Michel-Chef-Chef |  
Sainte-Pazanne | Villeneuve-en-Retz | Vue

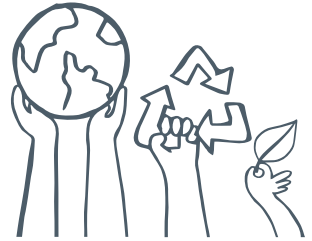
**PORNIC**  
**agglo**  
PAYS DE RETZ



Faire maintenant  
Faire durablement

[www.pornicagglo.fr](http://www.pornicagglo.fr) | 02 51 74 28 10

À partir du 2 octobre 2023, l'entrée dans les déchèteries du territoire de Pornic aggro Pays de Retz sera autorisée uniquement aux usagers disposant d'une carte d'accès.



## COMMENT ÇA MARCHE ?

- La carte est **OBLIGATOIRE POUR LES PARTICULIERS ET LES PROFESSIONNELS** (artisans, commerçants, restaurateurs, prestataires de service, libéraux, auto-entrepreneurs, associations et établissements publics).
- Chaque établissement pourra obtenir jusqu'à **5 CARTES GRATUITES** (au-delà, les cartes sont payantes). Si votre entreprise disposait déjà de cartes à code barre, celles-ci seront remplacées par des cartes RFID. Vous et vos collaborateurs pourrez continuer à les utiliser jusqu'au 1<sup>er</sup> octobre 2023.
- **CERTAINS DÉPÔTS RESTENT SOUMIS À FACTURATION.**
- Concrètement, à chaque passage, vous devrez vous identifier soit en scannant votre carte à la borne d'accès (pour les sites équipés d'une barrière), soit en présentant votre carte à l'agent de déchèterie. Vous devrez présenter une nouvelle fois votre carte à l'agent pour qu'il contrôle votre chargement et précise les quantités pour chaque flux.

## COMMENT OBTENIR VOS CARTES ?

1. Remplissez le **FORMULAIRE EN LIGNE**, sur [www.pornicagglo.fr](http://www.pornicagglo.fr) (prévoyez un extrait Kbis ou une attestation de numéro SIRET et la copie de la carte grise pour chaque véhicule)
2. Vous recevrez un **E-MAIL DE VALIDATION** de votre dossier.
3. Votre carte vous sera **ENVOYÉE PAR COURRIER, AVANT LE 2 OCTOBRE 2023**. À réception, vous pourrez détruire les anciennes cartes à code barre.

Pour tout savoir sur les cartes d'accès aux déchèteries, rendez-vous sur le site de Pornic aggro Pays de Retz !

**PORNIC**  
**agglo**  
PAYS DE RETZ



Faire maintenant  
Faire durablement

[www.pornicagglo.fr](http://www.pornicagglo.fr) | 02 51 74 28 10